

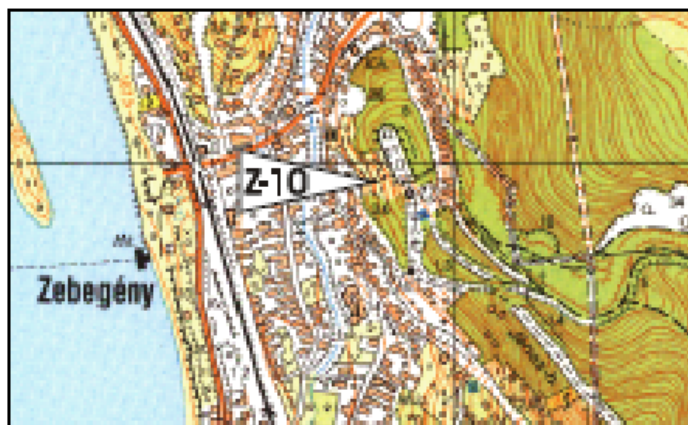
ZEBEGÉNY 2017.

EGYEDI TÁJÉRTÉK TERMÉSZETI ELEMÉK

Palotás Brigitta:

Egyedi tájértékek Zebegény 2003

alapján készült



EGYEDI TÁJÉRTÉK ADATLAP

Település neve:	ZEBEGÉNY	Jelzet v. sorszám:	Z-10
Az egyedi tájérték megnevezése:	kislevelű hárs (Tilia cordata)		
Típusa:	biológiai egyedi tájérték	2.1.1.1	
Pontos helyszín:	Kálvária domb oldala, szentélybarlang előtti teresedés		
Helyrajzi szám:	583/2		
Tulajdonos:	Zebegény Község Önkormányzata		
Kezelő:	Zebegény Község Önkormányzata		
Az egyedi tájérték főbb jellemzői:	kb. 70 éves hársfa, a szentély előtti teresedés domináns eleme, alatta pihenőhely paddal asztallal		
Kor, keletkezés időpontja:	kb. 70 év		
Állapot minősítése, veszélyeztetettség:	jó állapotú, nem veszélyeztetett (leveleit valamilyen kártevő károsítja), környezete rendezett		
Önkormányzat állásfoglalása:	megőrzés		
Szükséges intézkedés:	gondozás		
Adatfelvétel / adatforrás:	Palotás Brigitta / helyi önkormányzat (Valcz Zoltán)		
Adatfelvétel időpontja:	2003 május		
Egyedi tájértéknek minősíthető*:			Igen nem

PH

.....
aláírás

* A nemzeti park igazgatója tölti ki

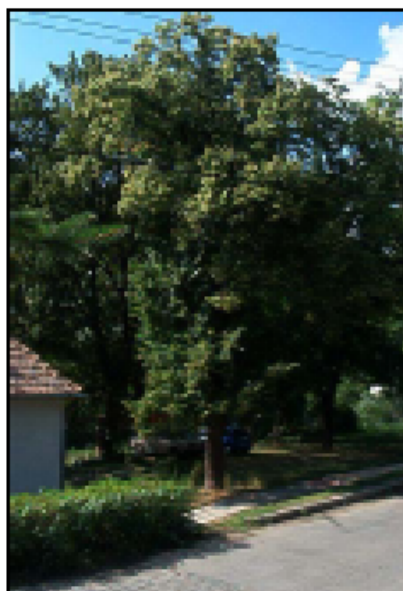
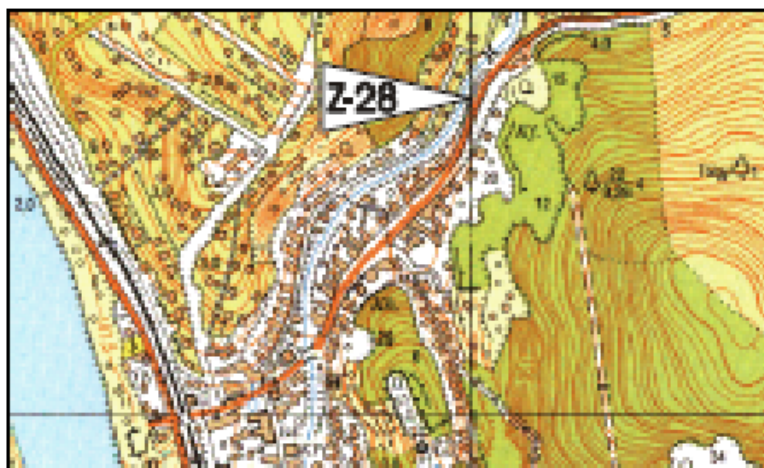


EGYEDI TÁJÉRTÉK ADATLAP

Település neve:	ZEBEGÉNY	Jelzet v. sorszám:	Z-27
Az egyedi tájérték megnevezése:	vadgesztenyefa (<i>Aesculus hippocastanum</i>)		
Típusa:	biológiai érték, fa	2.1.1.1	
Pontos helyszín:	Szönyl u.-ban a patakparton		
Helyreji szám:	63		
Tulajdonos:	Zebegény Község Önkormányzata		
Kezelő:	Zebegény Község Önkormányzata		
Az egyedi tájérték főbb jellemzői:	Idős vadgesztenyefa a patakmeder és az út között áll magányosan, a régi településmagban kevés a fa, ezért értékes		
Kor, keletkezés időpontja:	kb. 80 éves		
Állapot minősítése, veszélyeztetettség:	betegség és a patak esetleges szabályozása veszélyeztetheti, jó állapotú, környezete rendezett		
Önkormányzat állásfoglalása:	megőrzés		
Szükséges intézkedés:	gondozás, aknázómuló elleni védelem		
Adottfelvétel / adóformás:	Palotás Brigitta / helyi önkormányzat (Valcz Zoltán)		
Adottfelvétel időpontja:	2003 május		
Egyedi tájértéknek minősíthető:			Igen nem

PH

.....
aláírás



EGYEDI TÁJÉRTÉK ADATLAP

Település neve:	ZEBEGÉNY	Jelzet v. sorszámt:	Z-28
Az egyedi tájérték megnevezése:	patakmenti közkert fái		
Típusa:	biológiai érték, fa	2.1.1.2	
Pontos helyszín:	Ady E. u. és a Malomvölgyi-patak által bezárt hosszú háromszög alakú terület		
Helyrajzi szám:	460/2		
Tulajdonos:	Zebegény Község Önkormányzata		
Kezelő:	Zebegény Község Önkormányzata		
Az egyedi tájérték főbb jellemzői:	Idős, 70-80 éves fák csoportja a patak mellett, rendezett parkos környezet padokkal kislevelű hárs (Tilia cordata) 2 db, hegyi juhar (Acer pseudoplatanus) 2 db, korai juhar (Acer platanoides) 4 db		
Kor, keletkezés időpontja:	változó (60-70-80 év körül)		
Állapot minősítése, veszélyeztetettség:	jó állapotú, nem veszélyeztetett, környezet rendezett, gondozott		
Önkormányzat állásfoglalása:	megőrzés		
Szükséges intézkedés:	gondozás, növénytelepítésre csak honos fajokat használnának, mert az idegenhonos díszfák zavaróan hatnának a patakmenti természetes növényzet mellett		
Adatfelvétel / adatforrás:	Patócs Brigitta / helyi önkormányzat (Valcz Zoltán)		
Adatfelvétel időpontja:	2003 május		
Egyedi tájértéknek minősíthető:			Igen nem

PH

.....
alírást



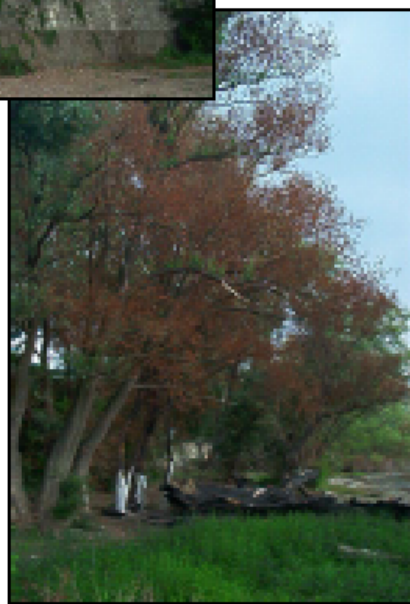
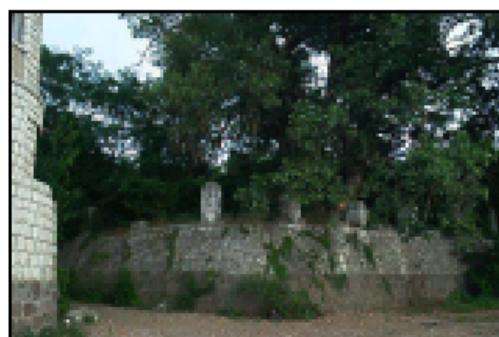
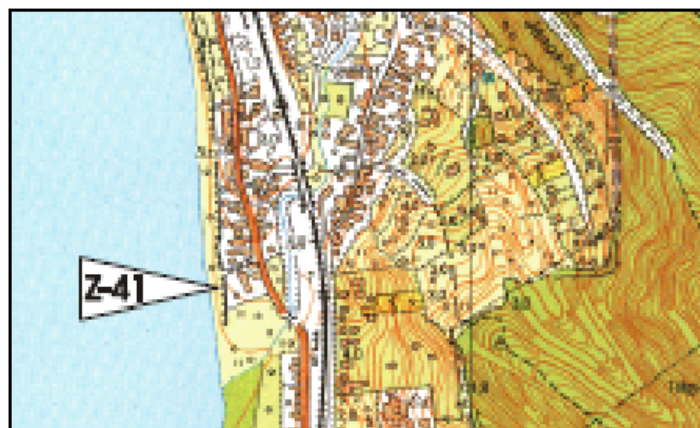
EGYEDI TÁJÉRTÉK ADATLAP

Település neve:	ZEBEGÉNY	Jelzet v. sorszám:	Z-29
Az egyedi tájérték megnevezése:	platanfák (Platanus hybrida)		
Típusa:	biológiai érték, fák	2.1.1.2	
Pontos helyszín:	Ady E. u., volt partház előtt		
Helyrajzi szám:	493/1		
Tulajdonos:	Zebegény Község Önkormányzata		
Kezelő:	Zebegény Község Önkormányzata		
Az egyedi tájérték főbb jellemzői:	3 db Idős platanfa fásorszerűen elölítve a volt partház előtti széles zöld sávban		
Kor, keletkezés időpontja:	kb. 90 évesek		
Állapot minősítése, veszélyeztetettség:	jó állapotú, nem veszélyeztetett, rendezett, gondozott utca		
Önkormányzat állásfoglalása:	megőrzés		
Szükséges intézkedés:	helyi védelem alá helyezés, gondozás		
Adatfelvétel / adatforrás:	Palotás Brigitta / helyi önkormányzat (Valcz Zoltán)		
Adatfelvétel időpontja:	2003 május		
Egyedi tájértéknek minősíthető?		Igen	nem



PH

.....
aláírás



EGYEDI TÁJÉRTÉK ADATLAP

Település neve:	ZEBEGÉNY	Jelzet v. sorszám:	Z-41
Az egyedi tájérték megnevezése:	Duna-part		
Típusa:	esztétikai tájérték		2.3.3
Pontos helyszín:	Malonmvölgyi-patak torkolatától északra fekvő partszakasz		
Helyrajzi szám:	02 (Duna meder), illetve a 94-111 telkek végel		
Tulajdonos:	állam, magán		
Kezelő:	állam, magán		
Az egyedi tájérték főbb jellemzői:	a Duna-part támfalakkal megerősített szakasza, amelyen idős fűzök és nyárok találhatók, a part homokos, kavicsos, a támfalak egy része terméskő, néhány kőzölök régi hangulatos érték		
Kor, keletkezés időpontja:	1920-as évek		
Állapot minősítése, veszélyeztetettség:	falak egy része jó állapotú, új, másik része felújításra szorul, esetleg új beépítés miatt a régi falak elbontásra kerülnek		
Önkormányzat állásfoglalása:	a part menti fákat védelem alá akarják helyezni		
Szükséges intézkedés:	állagmegóvás, gondozás, régi falak eredeti állapotnak megfelelő helyrálitása		
Adatfelvétel / adatforrás:	Palotás Brigitta / helyi önkormányzat (Valcz Zoltán)		
Adatfelvétel időpontja:	2003 május		
Egyedi tájértéknek minősíthető:		Igen	nem

PH

.....
aláírás

* A nemzeti park igazgatója tölti ki



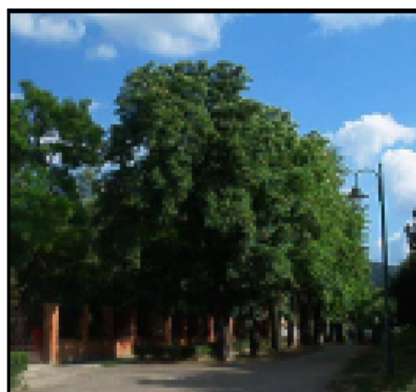
EGYEDI TÁJÉRTÉK ADATLAP

Település neve:	ZEBEGÉNY	Jelzet v. sorszám:	Z-43
Az egyedi tájérték megnevezése:	Duna-sziget		
Típusa:	biológiai, illetve esztétikai	2.1.4 és 2.3.3	
Pontos helyszín:	Duna-meder a kikötőtől északra		
Helyrajzi szám:	02		
Tulajdonos:	állam		
Kezelő:	Közép-Dunavölgyi Vízügyi Igazgatóság		
Az egyedi tájérték főbb jellemzői:	a Duna medrében képződött kisebb sziget, időszakosan előnti a víz, ártéri ligeterdő társulás borítja (fűz-nyár ligeterdő, bokorfűzes), táplálkozó és fészkelőhely (kárókatona, réce, szürkegém), csak csónakkal megközelíthető, kb. 7000 m ² , sziget és a part közötti hajózási útvonal halad		
Kor, keletkezés időpontja:			
Állapot minősítése, veszélyeztetettség:	nem veszélyeztetett, de önálló helyrajzi szám hiányában védetté nem nyilvánítható		
Önkormányzat állásfoglalása:	a hajózó útvonal miatt számukra nem használható		
Szükséges intézkedés:	önálló helyrajzi számon történő nyilvántartás, természetvédelmi oltalom alá helyezés		
Adatfelvétel / adatforrás:	Palotás Brigitta / helyi önkormányzat (Valcz Zoltán)		
Adatfelvétel időpontja:	2003 május		
Egyedi tájértékek minősítő*:			Igen nem

PH

.....
aláírás

* A nemzeti park igazgatója tölti ki



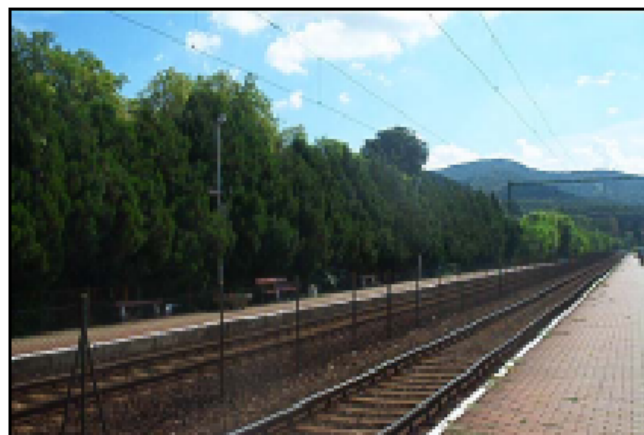
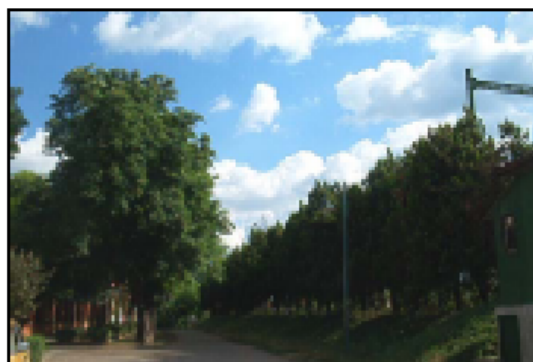
EGYEDI TÁJÉRTÉK ADATLAP

Település neve:	ZEBEGÉNY	Jelzet v. sorszám:	Z-44
Az egyedi tájérték megnevezése:	vadgesztenye fasorok (<i>Aesculus hippocastanum</i>)		
Típusa:	biológiai	2.1.1.2	
Pontos helyszín:	Általános Iskola előtt és mellett, Petőfi tér és a Millennium sor		
Helyrajzi szám:	441 és 780		
Tulajdonos:	Zebegény Község Önkormányzata		
Kezelő:	Zebegény Község Önkormányzata		
Az egyedi tájérték főbb jellemzői:	egyoldall egységes idős vadgesztenye fasorok (Petőfi téren 6 db, a vasút menti utcában 12 db), az egyes fák kb. 6-7 m távolságban		
Kor, keletkezés időpontja:	kb. 70 év		
Állapot minősítése, veszélyeztetettség:	jó állapotú, aknázómosoly veszélyeztetett		
Önkormányzat állásfoglalása:	megőrzés, helyi védelem alatt áll		
Szükséges intézkedés:	gondozás, aknázómosoly elleni védekezés		
Adeitfelvő / adeitfomás:	Palotás Brigitta / helyi önkormányzat (Valcz Zoltán)		
Adeitfelvétel időpontja:	2003 május		
Egyedi tájértéknek minősíthető?		Igen	nem

PH

.....
aláírás

* A nemzeti park igazgatója főli ki

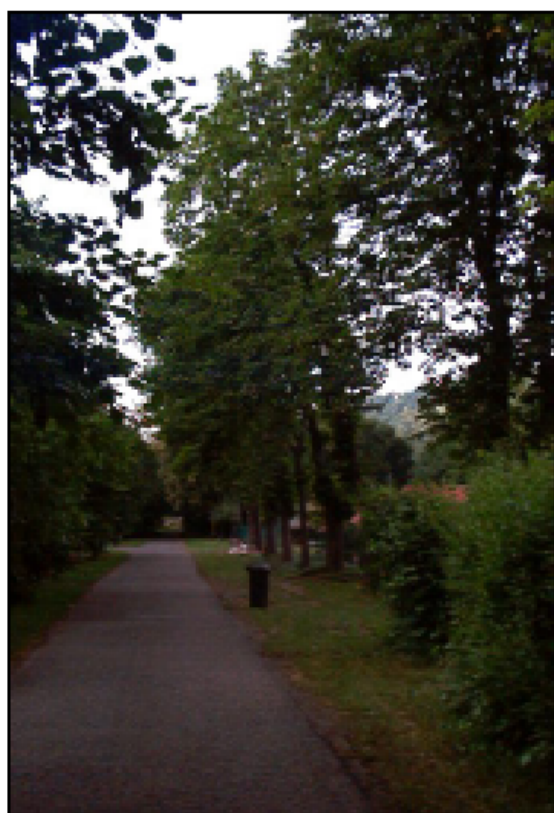
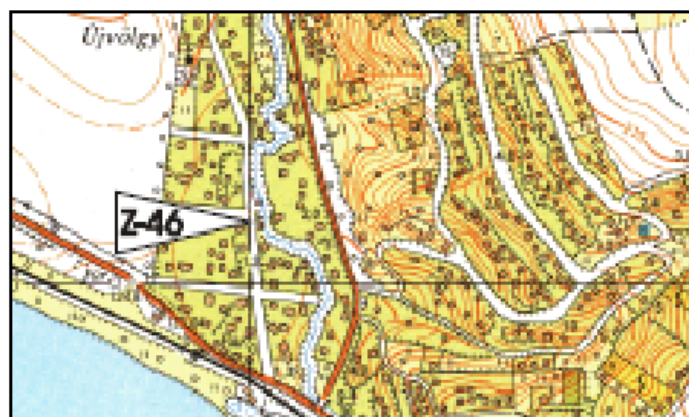


EGYEDI TÁJÉRTÉK ADATLAP

Település neve:	ZEBEGÉNY	Jelzet v. sorszám:	Z-45
Az egyedi tájérték megnevezése:	tujasor (Thuja orientalis)		
Típusa:	biológiai	2.1.1.2	
Pontos helyszín:	vasútállomás peronja		
Helyrejtő szám:	114/1		
Tulajdonos:	MAV		
Kezelő:	MAV		
Az egyedi tájérték főbb jellemzői:	egységes Idős tujasor (46 db) a vasútállomás Budapestről Szobra haladó peronján, a tuják a töltés tetején állnak és már teljesen összenőttek		
Kor, keletkezés időpontja:	kb. 40 év		
Állapot minősítése, veszélyeztetettsége:	jó állapotú, nem veszélyeztetett		
Önkormányzat állásfoglalása:	megőrzés, helyi védelem alatt áll		
Szükséges intézkedés:	gondozás		
Adatteljesítő / adatközlő:	Palotás Brigitta / helyi önkormányzat (Valcz Zoltán)		
Adatteljesítés időpontja:	2003 május		
Egyedi tájértéknek minősíthető:		Igen	nem

PH

.....
aláírás



EGYEDI TÁJÉRTÉK ADATLAP

Település neve:	ZEBEGÉNY	Jelzet v. sorszáma:	Z-46
Az egyedi tájérték megnevezése:	Újvölgyi vadgesztenye fasor		
Típusa:	biológiai	2.1.1.2	
Pontos helyszín:	Újvölgy, Völgy utca		
Helyzeti szám:	123/2		
Tulajdonos:	Zebegény Község Önkormányzata		
Kezelő:	Zebegény Község Önkormányzata		
Az egyedi tájérték főbb jellemzői:	egyoldall egységes idős vadgesztenye fasor (11 db), az egyes fák kb. 6-8 m távolságban, az utca patak felőli oldalán állnak		
Kor, keletkezés időpontja:	kb. 50 év		
Állapot minősítése, veszélyeztetettség:	veszélyeztetett (az utolsó helyszínelés alkalmával már jelentősen vissza voltak vágva), a fasor mellett lakóknak kényelmetlenséget okoz az árnyék, a lombhullás, egyes fák a telkekre való behajtást akadályozzák		
Önkormányzat állásfoglalása:	megőrzés		
Szükséges intézkedés:	gondozás, helyi védelem javasolt, aknázómolylek elleni védekezés		
Adatteljesítő / adatközlő:	Palotás Brigitta / helyi önkormányzat (Valcz Zoltán)		
Adatteljesítés időpontja:	2003 május		
Egyedi tájértéknek minősíthető:			Igen nem

PH

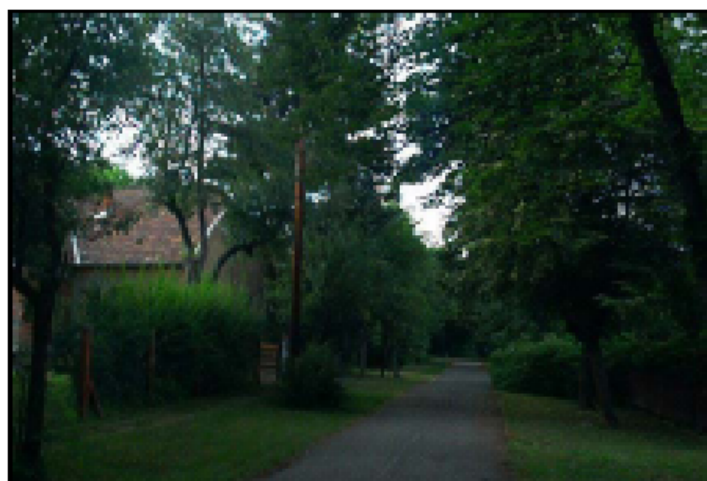
.....
alíírás

* A nemzeti park igazgatója tölti ki



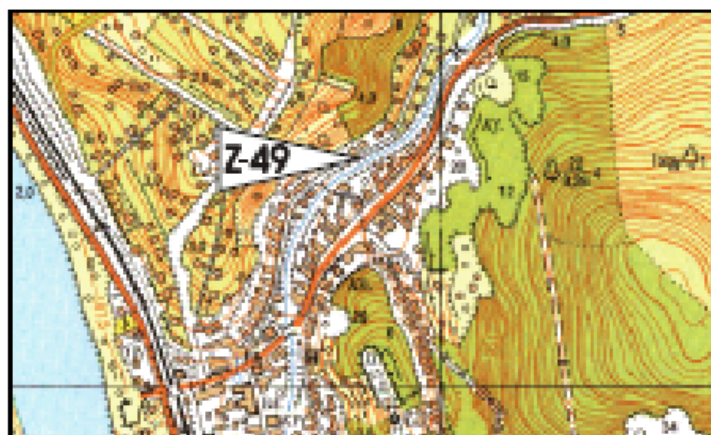
EGYEDI TÁJÉRTÉK ADATLAP

Település neve:	ZEBEGÉNY	Jelzet v. sorszám:	Z-47
Az egyedi tájérték megnevezése:	Újvölgy településrész Idős fái (hársak, juharok, platánok, vadgesztenyék, stb.)		
Típusa:	biológiai		2.1.1.2
Pontos helyszín:	Újvölgy településrész utcái		
Helyrajzi szám:	123/2, 130, 187, 141, 151		
Tulajdonos:	Zebegény Község Önkormányzata		
Kezelő:	Zebegény Község Önkormányzata		
Az egyedi tájérték főbb jellemzői:	Idős díszfák, amelyek a településrész sajátosan buja, kellemes hangulatát adják, nem egységes fasorok, de jellegzetesen a XX. század elejének divatos fafajái jelennek meg és ez egységet teremt		
Kor, keletkezés időpontja:	változó (40-80 év)		
Állapot minősítése, veszélyeztetettség:	jó állapotú, nem veszélyeztetett		
Önkormányzat állásfoglalása:	megőrzés		
Szükséges intézkedés:	gondozás, megőrzés, fakivágásának megakadályozása		
Adottfelvétel / adóforrás:	Palotás Brigitta / helyi önkormányzat (Valcz Zoltán)		
Adottfelvétel időpontja:	2003 május		
Egyedi tájértéknek minősíthető:		Igen	nem



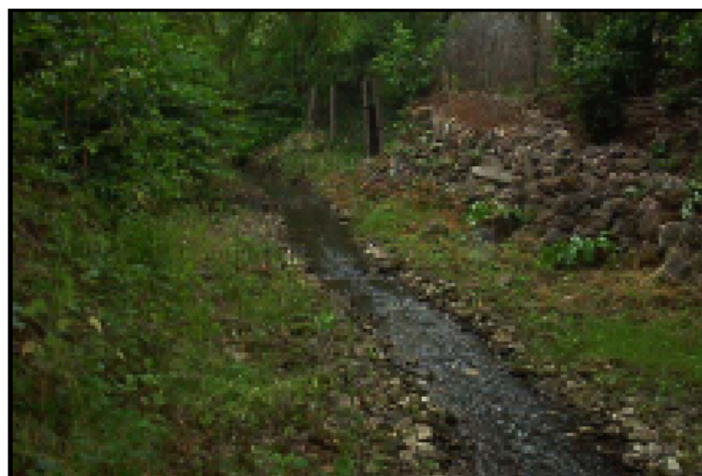
PH

.....
aláírás



EGYEDI TÁJÉRTÉK ADATLAP

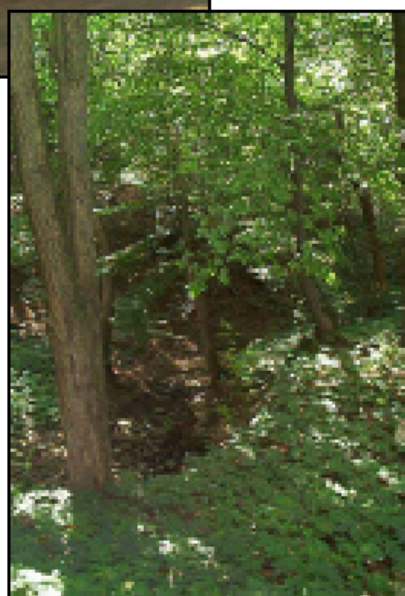
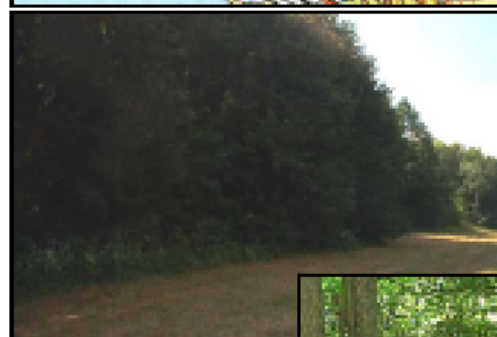
Település neve:	ZEBEGÉNY	Jelzet v. sorszám:	Z-49
Az egyedi tájérték megnevezése:	Malomvölgyi-patak völgye		
Típusa:	biológiai és esztétikai	2.1.1.2 és 2.3.3	
Pontos helyszín:	Malomvölgyi-patak völgye		
Helyrajzi szám:	66, 69/1, 69, 63, 461, 0108, 0110, 0110/1		
Tulajdonos:	Zebegény Község Önkormányzata		
Kezelő:	Zebegény Község Önkormányzata		
Az egyedi tájérték főbb jellemzői:	patak völgy ligetes növényállománnyal, alapvetően nem szabályozott, helyenként erősített mederrel, a beletterületen településképet és –szerkezetet meghatározó szerepe van, zöldfolyosó szerepe is lehet, hidak és átkelők esztétikai szempontból nem megfelelők		
Kor, keletkezés időpontja:			
Állapot minősítése, veszélyeztetettsége:	változó állapotú, természetes, a nagyobb árvizek utáni rendezési kedv veszélyezteteti a természetes állapotot		
Önkormányzat állásfoglalása:	pályáznak a patak szabályozására		
Szükséges intézkedés:	természeti területként nyilvántartani, természetközeli állapotát megőrizni, hidakat, átkelőket szebben kialakítani		
Adatfelvétel / adatforrás:	Palotás Brigitta / helyi önkormányzat (Valcz Zoltán)		
Adatfelvétel időpontja:	2003 május		
Egyedi tájértéknek minősíthető:			Igen nem



PH

.....
aláírás

* A nemzeti park igazgatósága től ki



EGYEDI TÁJÉRTÉK ADATLAP

Település neve:	ZEBEGÉNY	Jelzet v. sorszám:	Z-50
Az egyedi tájérték megnevezése:	Bőszi-patak völgye		
Típusa:	biológiai és esztétikai	2.1.1.2 és 2.3.3	
Pontos helyszín:	Bőszi-patak völgye		
Helyzei szám:	0182, 0170, 192/2, 192/1		
Tulajdonos:	Zebegény Község Önkormányzata		
Kiszelő:	Zebegény Község Önkormányzata		
Az egyedi tájérték főbb jellemzői:	patak völgy ligetes növényállománnyal, alapvetően nem szabályozott, helyenként erősített mederrel, a beletterületen településképet és –szerkezetet meghatározó szerepe van, zöldfolyosó szerepe is lehet, hidak és átkelők esztétikai szempontból nem megfelelők		
Kor, keletkezés időpontja:			
Állapot minősítése, veszélyeztetettség:	változó állapotú, természetes, a nagyobb árvizek utáni rendezési kedv veszélyezteti a természetes állapotot		
Önkormányzat állásfoglalása:	pályáznak a patak szabályozására		
Szükséges intézkedés:	természeti területként nyilvántartani, természetközeli állapotát megőrizni, hidakat, átkelőket szebben kialakítani		
Adatfelvétel / adatforrás:	Palotás Brigitta / helyi önkormányzat (Valcz Zoltán)		
Adatfelvétel időpontja:	2003 május		
Egyedi tájértéknek minősíthető:			Igen nem

PH

.....
aláírás

* A nemzeti park igazgatósága tölte ki



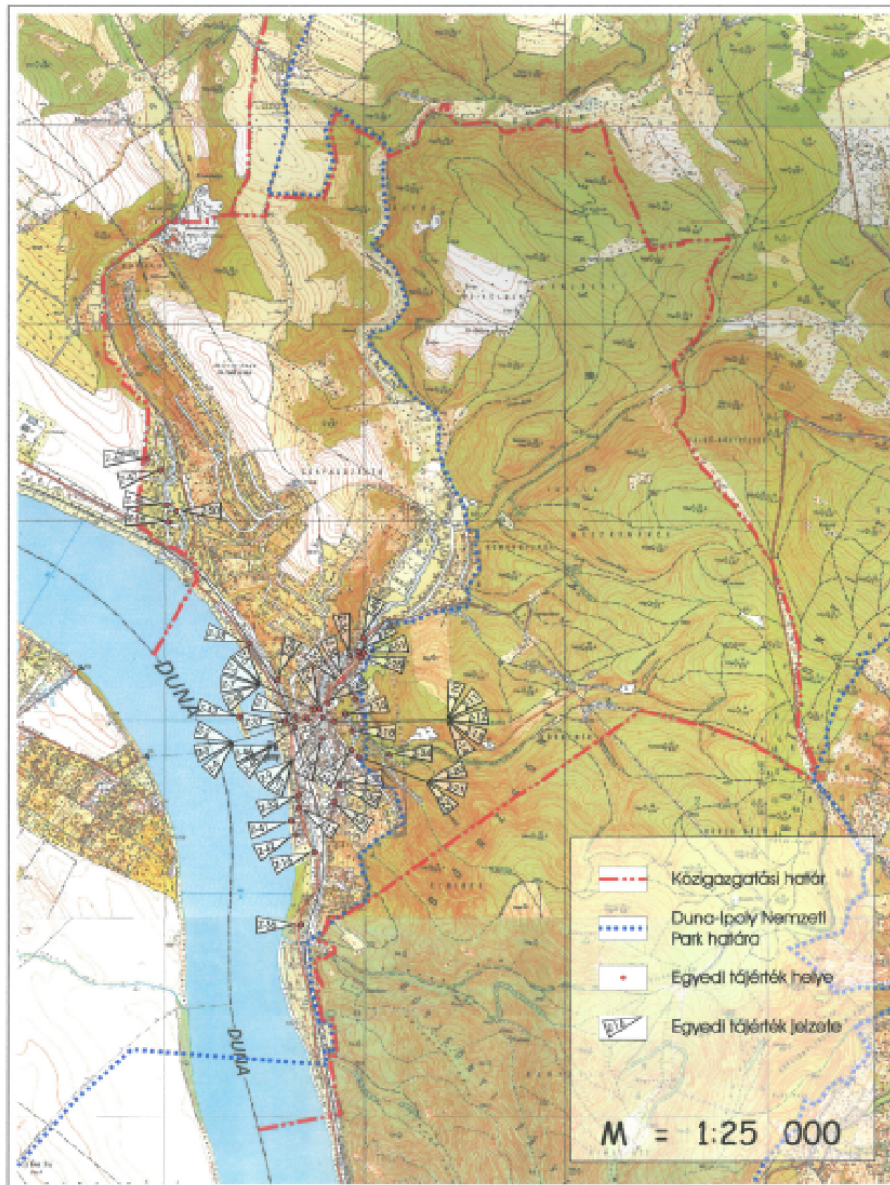
EGYEDI TÁJÉRTÉK ADATLAP

Település neve:	ZEBEGÉNY	Jelzet v. sorszám:	Z-51
Az egyedi tájérték megnevezése:	Idős mezel juhar (Acer campestre)		
Típusa:	biológiai	2.1.1.2	
Pontos helyszín:	Ady Endre út mellett		
Helyreji szám:	493/1		
Tulajdonos:	Zebegény Község Önkormányzata		
Kezelő:	Zebegény Község Önkormányzata		
Az egyedi tájérték főbb jellemzői:	szép, maradvány fa, egy garázs mellett áll a domboldalon a felvezető út egyik oldalán		
Kor, keletkezés időpontja:	kb. 90 év		
Állapot minősítése, veszélyeztetettség:	jó állapotú, nem veszélyeztetett		
Önkormányzat állásfoglalása:	megőrzés		
Szükséges intézkedés:	gondozás, helyi védelem javasolt		
Adatfelvétel / adatforrás:	Palotás Brigitta / helyi önkormányzat (Valcz Zoltán)		
Adatfelvétel időpontja:	2003 május		
Egyedi tájértéknek minősíthető:			Igen nem

PH

aláírás

* A nemzeti park igazgatóság által ki



ZEBEGÉNY EGYEDI TÁJÉRTÉKEINEK TELEPÜLÉSI ÖSSZESÍTŐ TÉRKÉPE

Készítette: Palotás Brigitta

Dátum: 2003 augusztus