



ZEBEGÉNY KÖZSÉG FŐÉPÍTÉSZE

TELEPÜLÉSKÉPI FŐÉPÍTÉSZI VÉLEMÉNYEZÉS

Tárgy: Zebegény, Kós K. u. 11. hrsz. 394/3., Hétvégi ház bővítésének engedélyezési terve

Palotay György tervező e-mailen küldte meg az engedélyezési tervet.

Övezeti előírások: Lke-4, beépítési mód: oldalhatáron álló, legnagyobb beépítettség 20%, legnagyobb épületmagasság 4,5 m, épület legmagasabb pontja: 7,5 m, legnagyobb szintterületi mutató 0,6, legkisebb zöldterületi mutató: 50%. A telek Településképi Szempontból Meghatározó Területen fekszik, továbbá Nyíltvízi Karszt területre és Országos Vízvédelmi területre esik.

A Településképvédelmi rendelet betartása fontos, a HÉSZ és az országos rendelkezések mellett.

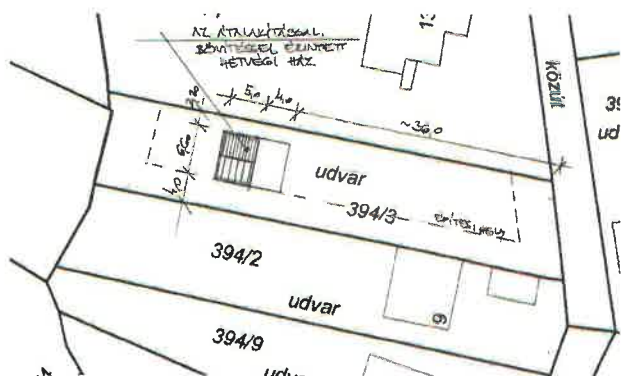
Észrevételek:

A tervdokumentáció a meglévő faház bővítését tartalmazza, a tervezett állapotban a homlokzatok faburkolattal ellátottak, a tető natúr cserép fedésű. A cserép sík felületű hornyolt kerámia cserép legyen az illeszkedés alapján. Az épületmagasság számítás átgondolandó, az alsó terasz is beleszámít, a szakmai szabályok szerinti kitakarásokkal. Az épület tetőformája, homlokzatainak kialakítása rendezett, tömegalakítása településképi szempontból megfelelő.

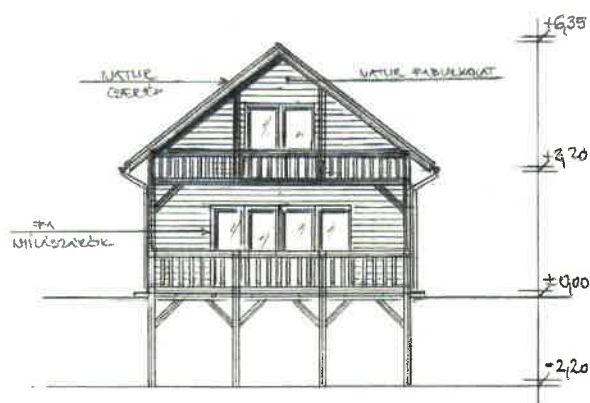
Támogató Településképi Vélemény kiadását javaslom („engedélyezésre javasolt”).

2023. november 27.

Salamin Ferenc



helyszínrajz



homlokzatok

